

TSUBAKI GREIFERKETTE

Zum Formen, Befüllen und vakuumdichten Verpacken



**Geringere Wartungskosten
Längere Standzeiten
Erhöhte Produktivität**

Performance auf höchstem Niveau Die Greiferkette von Tsubaki!

Greifen Sie zu!

Entdecken Sie die Vorzüge der qualitativ hochwertigen Tsubaki Greiferkette.

- Geringere Wartungskosten
- Höhere Verfügbarkeit
- Erhöhte Produktivität



All-Inclusive Kettenrad-Paket

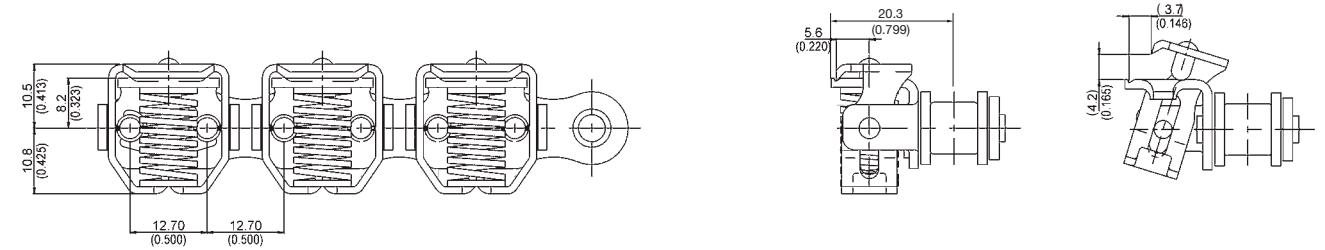
Präzise verarbeitete Kettenräder mit Nocken (montiert) und spezieller Oberflächenbeschichtung für Anwendungen der Greiferkette vom Typ M sind ab Lager verfügbar.



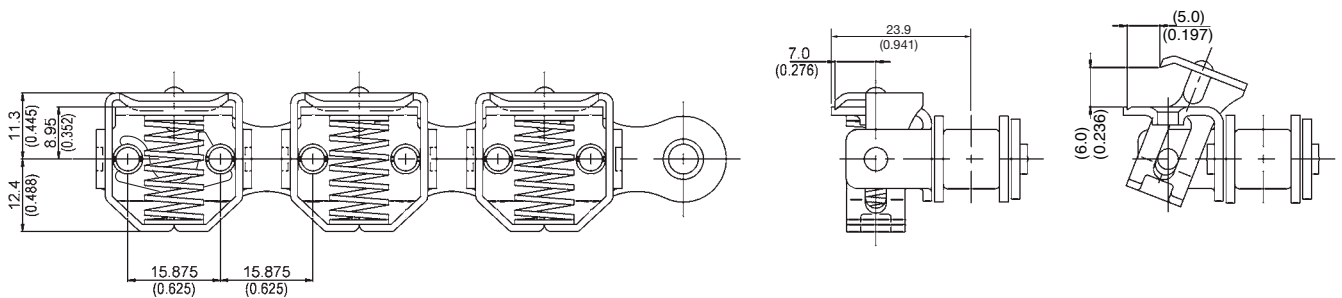


M-TYP GREIFERKETTE

RS08B-NP-KUM und RS08B-LM-NP-KUM

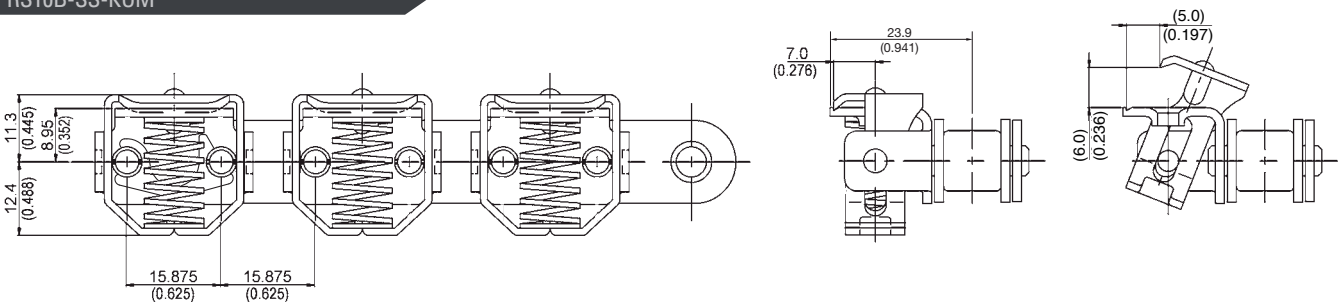


RS10B-NP-KUM und RS10B-LM-NP-KUM



M-TYP-SS GREIFERKETTE

RS10B-SS-KUM



ISO Ref.	Tsubaki Kette Nummer	Verbindungsglied Nummer	Teilung		Rollen-durchmesser		Innere Breite		Klemme Typ	Klemm-kraft N	Material		
			mm	Inch	mm	Inch	mm	Inch			Grundkette	Klemme	Feder
08B-1	RS08B-NP-KUM*	RS08B-NP-KUM-CL	12.70	.500	8.51	.335	7.75	.305	Typ M	50	NP	SS	SA
08B-1	RS08B-LM-NP-KUM	RS08B-LM-NP-KUM-CL	12.70	.500	8.51	.335	7.75	.305	Typ M	50	NP Lambda	SS	SA
10B-1	RS10B-NP-KUM*	RS10B-NP-KUM-CL	15.875	.625	10.16	.400	9.65	.380	Typ M	70	NP	SS	SA
10B-1	RS10B-LM-NP-KUM	RS10B-LM-NP-KUM-CL	15.875	.625	10.16	.400	9.65	.380	Typ M	70	NP Lambda	SS	SA
10B-1	RS10B-SS-KUM	RS10B-SS-KUM-CL	15.875	.625	10.16	.400	9.65	.380	Typ M	70	SS	SS	SS

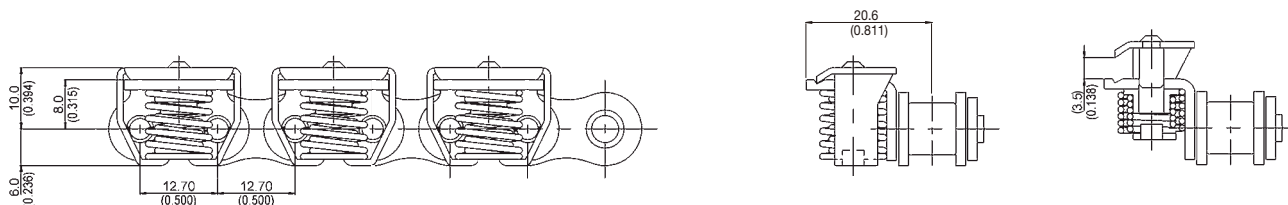
NP = vernickelter Stahl SS = rostfreier Stahl SA = Sonderlegierung Achtung: Kette nicht verdrehen. Beachten Sie bitte, dass die Mitnehmer nicht beim Abwickeln beschädigt werden.

* Lieferbar aus Vorrat. Andere Modelle auf Anfrage.



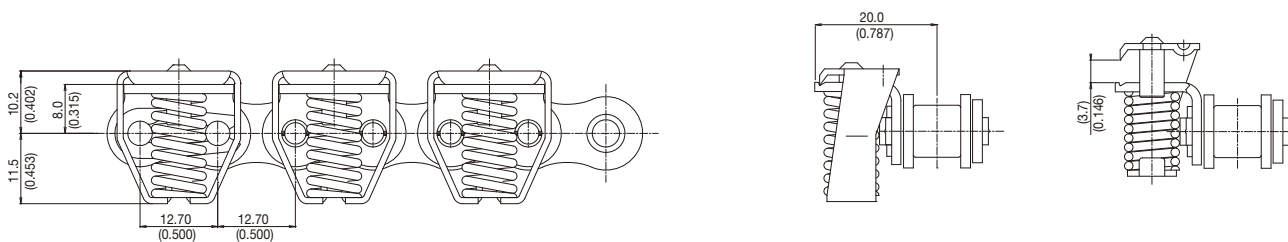
S-TYP GREIFERKETTE

RS08B-NP-KUS und RS08B-LM-NP-KUS



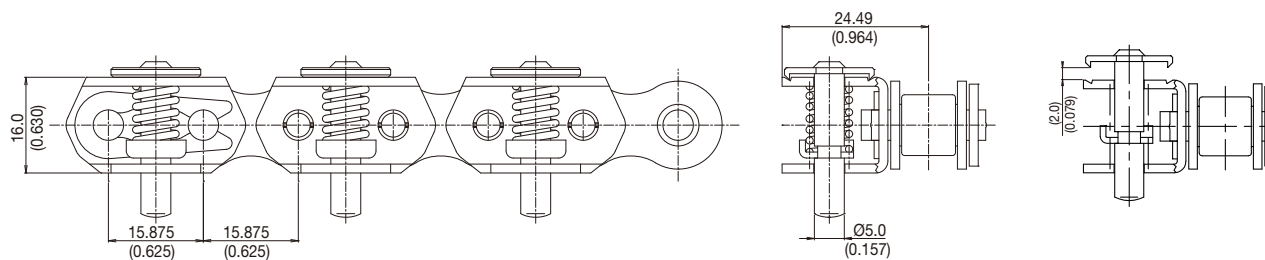
L-TYP GREIFERKETTE

RS08B-NP-KUL und RS08B-LM-NP-KUL



BU-TYP GREIFERKETTE

RS10B-NP-KU-BU und RS10B-LM-NP-KU-BU



ISO Ref.	Tsubaki Kette Nummer	Verbindungsglied Nummer	Teilung		Rollen-durchmesser		Innere Breite		Klemme Typ	Klemm-kraft N	Material		
			mm	Inch	mm	Inch	mm	Inch			Grundkette	Klemme	Feder
08B-1	RS08B-NP-KUS	RS08B-NP-KUS-CL	12.70	.500	8.51	.335	7.75	.305	Standard	55	NP	SS	SA
08B-1	RS08B-LM-NP-KUS	RS08B-LM-NP-KUS-CL	12.70	.500	8.51	.335	7.75	.305	Standard	55	NP Lambda	SS	SA
08B-1	RS08B-NP-KUL	RS08B-NP-KUL-CL	12.70	.500	8.51	.335	7.75	.305	Long	80	NP	SS	SA
08B-1	RS08B-LM-NP-KUL	RS08B-LM-NP-KUL-CL	12.70	.500	8.51	.335	7.75	.305	Long	80	NP Lambda	SS	SA
10B-1	RS10B-NP-KU-BU	RS10B-NP-KU-BU-CL	15.875	.625	10.16	.400	9.65	.380	Button	60	NP	—	SS
10B-1	RS10B-LM-NP-KU-BU	RS10B-LM-NP-KU-BU-CL	15.875	.625	10.16	.400	9.65	.380	Button	60	NP Lambda	—	SS

NP = vernickelter Stahl SS = rostfreier Stahl SA = Sonderlegierung Achtung: Kette nicht verdrehen. Beachten Sie bitte, dass die Mitnehmer nicht beim Abwickeln beschädigt werden.

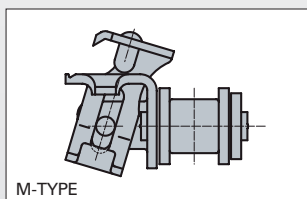


Unsere leistungsstarke Rollenkette ist jetzt mit innovativ neuen und beweglichen Greifern erhältlich, die ein Formen, Befüllen und vakuumdichtes Verpacken ermöglichen.

Typ M: Erweiterter Betrieb

Tsubaki's Greifertypen stehen für zuverlässigen Halt und exakte Positionierung.

Die Federn sind für mehr als 10 Millionen Zyklen bei hohen Geschwindigkeiten ausgelegt. Unser Typ M mit Schwenköffnung nach außen ermöglicht einen optimalen Produkteinzug für einen glatten Produkttransport.



High-Quality Greifer vom Typ S, Typ L und Typ BU, die sich gerade nach oben und nach unten öffnen lassen, sind ebenfalls erhältlich.

Exklusiv! Schnell auf Länge gebracht.

Tsubaki ist der einzige Hersteller der durch spezielle Bolzen mit Senkverniebung eine einfachste Kettenmontage ermöglicht. Halten Sie Ihre Produktion durch weniger Ausfallzeiten am Laufen.



Innovatives Federdesign für hervorragende Greifperformance

Ermöglicht durch optimale Klemmkraft, Zähigkeit und Genauigkeit.

Tsubaki's Variantenvielfalt

Vernickelte Kette

Vernickeln verbessert nicht nur die Optik, sondern erhöht auch die Korrosionsbeständigkeit der Kette. Diese Kette kann daher in Umgebungen mit hohem Feuchtigkeitsanteil eingesetzt werden.

Wartungsfreie Kette (Lambda)

Spezielle ölprägnierten Buchsen stehen für schmiermittelfreien Betrieb und lange Standzeiten. Der Vorteil: weniger Wartung, keine Produktverunreinigung und höhere Produktivität.

Edelstahlkette

Tsubaki's korrosionsbeständige Greiferkette aus Edelstahl ist die Antwort auf anspruchsvolle Umgebungen im Hygiene- und Naßbereich.

Spezialbeschichtete Kette (NEP)

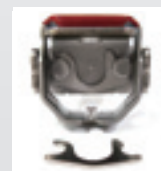
Diese Kette verbindet das bewährte Design unserer hochfesten Karbonstahlkette mit einer umweltverträglichen und korrosionsbeständigen Spezialbeschichtung. Ideal für den Einsatz in feuchten Umgebungen.

Lange Lebensdauer

Die Tsubaki Originalschmierung wird im Werk direkt nach der Montage aufgebracht, für eine gleichmäßige Beschichtung zum Schutz jeder Kettenkomponente.

Legen Sie sofort los

Werksseitiges Vorrecken minimiert die Einlauf-
länge der Kette. Farbige
markierte Verbindungsglieder erleichtern die
Identifizierung und sind
bequem mittels Federver-
schlüssen zu installieren.



Einsetzbar in folgenden Bereichen

Lebensmittel: Schinken, Wurst, Käse, Brot etc.

Elektronik: el. Leitungen, el. Kontakte etc.

Medizinbereich: Spritzen, Medizinverpackung etc.

Tsubakimoto Europe B.V.

Aventurijn 1200
3316 LB Dordrecht
Niederlande

Tel: +31 (0)78 620 4000
Fax: +31 (0)78 620 4001
E-mail: info@tsubaki.eu
Internet: <http://tsubaki.eu>

Tsubaki Deutschland GmbH

Friedrichshafener Straße 1
82205 Gilching
Deutschland

Tel: +49 (0)8105 7307 100
Fax: +49 (0)8105 7307 101
E-mail: antriebstechnik@tsubaki.de
Internet: <http://tsubaki.de>

Tsubakimoto UK Ltd.

Osier Drive, Sherwood Park
Annesley, Nottingham NG15 0DX
Großbritannien

Tel: +44 (0)1623 68 87 00
Fax: +44 (0)1623 68 87 89
E-mail: sales@tsubaki.co.uk
Internet: <http://tsubaki.eu>

Vertrieb von: